

イマドキ トピックス

今話題のHOTなニュースをご紹介します！

新年を迎え、 いよいよスカイツリー空高く

新年を迎え、今年何といても注目が集まるのは東京都墨田区押上に建設中の観光電波塔「東京スカイツリー」。2011年12月に完成すれば高さ634メートル、世界一の電波塔になります。ちなみに2010年12月25日現在の高さは、539メートルでした。計画当初は高さ610メートルの予定でしたが中国・広州のテレビ塔が610メートル前後になるため、アンテナを予定より24メートルほど伸ばすことにしたとか。

「634」は東京近郊の旧国名「武蔵」(むさし)の語呂合わせとも。条件さえ良ければ75キロ先まで見通せる計算で視界は関東平野、東京湾、浦賀水道の先まで達するそうです。



「低体温症」にご注意を

いよいよ本格的な寒さの季節になりました。冷え症の方には辛い季節です。ところで最近耳にすることが増えた「低体温症」をご存知ですか？通常平熱というわきの下で測り35～36度くらいといわれますが、低体温症で問題なのは体の中心部の「深部体温」というもの。健康であればこの深部体温は約37度に保たれていますが、さまざまな原因で35度以下になってしまうと低体温症と判断されます。その原因は、低血糖(糖尿病)、外傷、脳梗塞、アルコールの過剰摂取、ストレスなどさまざまですが、なかでも気をつけなくてはならないのは加齢によって寒さに鈍感になること。寒い外気の中でも寒さを感じにくくなり血管収縮して放熱を防いだり、代謝を上げて発熱するといった体温調節がうまくできず低体温症に陥る可能性があります。低体温症は、免疫力の低下やホルモンバランスの崩れにつながるといわれますから、注意が必要です。

幻のクニマス、 70年ぶりに生息を確認

70年前に絶滅したとされていた日本固有の淡水魚「クニマス」の生息が昨年末に確認されて話題になりました。かつては秋田県の田沢湖だけに生息するとされていましたが、1940年以降、発電などのための導水工事で田沢湖に酸性の水が入り、絶滅したと考えられていました。また、このたび発見された場所が、秋田県からはるかに離れた富士山の麓、山梨県の西湖だったことも驚き。なんでも、田沢湖で絶滅する5年ほど前、クニマスの卵が10万粒、西湖に放流されていたとか。これらが人知れず繁殖を繰り返し、命をつないできたようです。何ともたくましい命のいとなみ。ちなみに西湖の漁協ではこの魚を通称「クロマス」と呼んでいたそう。

こんにちは



お施主様ご家族の笑顔が
私どもの一番の喜びです。

代表取締役 榎本一利

あなたの街のアルカディアホームです

いつもお世話になっております。アルカディアホームの榎本でございます。皆様にはますますご清栄のこととお慶び申し上げます。今回掲載しましたアルカディアニュースはいかがでしたでしょうか。日頃からお世話になっておりますお客様はもちろん、これからお住まいをお探しのお客様にも、お住まいと生活に役立つ情報を提供することができましたらと思いい紙を掲載させていただきました。住まい探し、住まいの建替え、リフォームに関してのご相談などお役に立てることがございましたら、お気軽にご相談ください。長寿住宅協同組合のアルカディアホームをこれからもご愛顧のほど、よろしくお願いいたします。

便利・安全・安心!最新リフォーム商品情報

洗練されたデザインで機能性もバツグンの最新のリフォーム商品をいち早くご案内いたします。

縦に横に、自由に+(プラス)。自分でカスタマイズできるキャビネット

収納 タスボックス [トステム]

エコリフォームと同時にリフォームで、
取得した住宅ポイントを
そのまま工事に充当できます!



TV台としても利用できるように、配線穴加工タイプもあります。

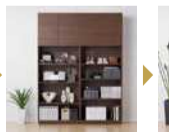


美しい木目調デザインのキャビネット。奥行きは400mmあり、ある程度の大きさのものもしっかりとしまえます。

キャビネットの一例



はじめは見せる収納として。



細かい物が増えてきたら扉をプラス。



扉を更にプラスして全面収納に。

家の中は大きなひとつの空間。ひとつながりだから部屋内の雰囲気を揃えたいものですね。しかし家具をひとつひとつ統一して揃えるのはなかなか大変...と思われる方が多いと思います。

トステムのタスボックスはオープンで使用したり、引き出しを足したり、扉のみを足すこともできるので、オリジナリティ溢れる収納としてリビング・ダイニング、キッチンと場所を選ぶことなく使えます。

つながった空間を同じテイストで揃えることができるので、部屋全体に統一感が生まれます。美しい木目調のデザインは、飽きが来ないので長く使え、カラーラインナップもキャビネット5色・扉12色と豊富に揃っているため、お部屋の雰囲気に合わせてお選びいただけます。

キッチン・床とのトータルコーディネートができるトステム製品もご用意していますので、ご興味がおありの方は当社までお気軽にご相談ください。

今ある窓に内窓をプラス。簡単な工事で防音・断熱性がアップ!

即効/防音断熱内窓 インプラス [トステム]

住宅
エコポイント
対象商品



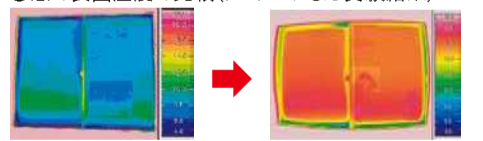
Before



After

あっという間に断熱性バツグンの二重窓に。

●窓の表面温度の比較(トステムによる実験結果)



<外窓のみ> 青色部分で約5℃
<外窓+インプラス> 橙色部分で約25℃
インプラスを取り付けて二重窓にすると窓の断熱性が高まり、冷暖房費を大幅に節約することができます。

年間の冷暖房費が高くて困る。そんな不満をお持ちではありませんか。実は暖房した熱の約4割が窓から逃げてしまっているのです。逆にいえば窓を断熱化すれば格段に、冷暖房費を下げることができるのです。でも窓の断熱リフォームって壁を壊したりして大掛かりになるのでは?そんな心配はご無用。トステムのリフォーム用内窓「インプラス」なら、今お使いの窓はそのままに部屋側から窓を付け足すことで、断熱効果抜群の二重窓が完成します。大掛かりな工事が不要で壁も窓も壊しません。しかも工事は窓1枚あたりわずか1時間のスピード施工。仮住まいの心配もありません。

さらに、インプラスで二重窓にすると驚くほど遮音性能も高くなります。楽器やホームシアターなど室内の音を外に漏らしたくない方や車の騒音でお悩みの方にもオススメです。ご興味がありましたら当社までご相談ください。

ご相談・お問い合わせはこちらまで

アルカディアホーム 志木店 (株) 東日本都市開発

〒353-0007 埼玉県志木市柏町4-5-1

TEL : 0800-888-6522 FAX : 048-486-6521

http://www.arcadiahome.co.jp

会員様用 http://www.arcadiahome.jp