

# イマドキ トピックス

今話題のHOTなニュースをご紹介します！

## 驚き！ごみ拾いがスポーツに！?

ボランティア活動のひとつとしてなじみ深い「ごみ拾い」ですが、これをスポーツにしてしまおうという活動を「日本スポーツGOMI拾い連盟」が行っています。「ごみ拾いを「環境奉仕活動」から「スポーツ・競技」へ変換することにより、参加者同士が楽しくスポーツとしてごみ拾いを行い互いに共鳴することで、環境に対する意識を向上させる」というのがその趣旨とか。拾ったごみの種類ごとに決められたポイントで、勝負を競うというもの。勝敗がかかっているの、やりがいをもってごみを拾うことができ、ごみ拾いのネガティブなイメージを払拭させる効果もあるのだそうです。現在は大学生を中心に一般市民まで、多い時には200～300人も参加しています。



## 女性はバスツアーがお好き?

女性がい物好きなのは昔から変わりませんが、最近良く目にするのが女性限定のバスツアー。「人気のパワースポットめぐりを楽しみながら美味しいものも買い物も」「車中では、豪華景品が当たるビンゴゲームで盛り上がる」「美容研究家によるエステ講座や、スタイリストによるファッションアドバイスも」などなど…。単なる旅行とグルメだけではなく、楽しいイベントがたくさん盛り込まれていて、しかも電車や自家用車を使うより低価格で、何より気楽！そんなところがうけているようです。女性は年齢に関係なく、美味しいもの楽しいことが大好き。旅行会社やバスツアー会社のホームページを一度覗いてみてはいかがでしょうか。



## 今年の花粉、なんと16.5倍という地域も

製薬会社の予測によると、今年2011年の全国のスギ・ヒノキ花粉総飛散量は、過去10年（2001～2010年）平均と比較して近畿及び東日本で1～2倍、中国、四国、九州では0.3～1.1倍になる見込みだそうです。しかし「その程度」と安心することはできません。花粉の飛散量は、近年増加傾向にあります。少量飛散であった2010年と比較すると、東日本では東海を除いて1～6倍、西日本では近畿を除いて1～4.8倍程度と予測されています。そしてなんと、東海では10～16.5倍、近畿では4～10倍という予測数値も！対策のコツは、症状が悪化すると薬が効きづらくなるので、軽いうちから薬を使い始めること。花粉の飛び始める2週間くらい前から症状を抑える薬（抗アレルギー薬）の使用を始めましょう。

## こんにちは

## あなたの街のアルカディアホームです



お施主様ご家族の笑顔が  
私どもの一番の喜びです。

代表取締役 榎本一利

いつもお世話になっております。アルカディアホームの榎本でございます。皆様にはますますご清栄のこととお慶び申し上げます。今回掲載しましたアルカディアニュースはいかがでしたでしょうか。日頃からお世話になっておりますお客様はもちろん、これからお住まいをお探しのお客様にも、お住まいと生活に役立つ情報を提供することができましたらと思いい紙を掲載させていただきました。住まい探し、住まいの建替え、リフォームに関してのご相談などお役に立てることがございましたら、お気軽にご相談ください。長寿命住宅協同組合のアルカディアホームをこれからもご愛顧のほど、よろしくお願いいたします。

# 便利・安全・安心!最新リフォーム商品情報

洗練されたデザインで機能性もバツグンの最新のリフォーム商品をいち早くご案内いたします。

ホコリを寄せ付けない、お掃除カンタンインプラス新登場!

即効/防音断熱内窓

**インプラス** × **ゴストバリア** [トステム]



業界初 特許取得済 トステムだけの新技術

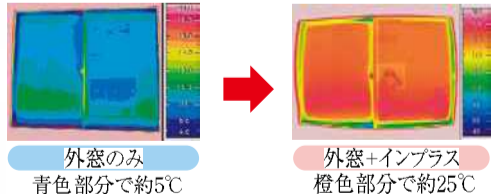
**ゴストバリア** ホコリを寄せ付けず、お手入れラクラク!



家の中で熱の出入りをもっとも大きいのが窓ということをご存知ですか?窓の断熱性能がアップすれば、住まい全体の断熱性能はぐんとアップするのです。インプラスは今ある窓にプラスするだけ。あつという間に住まいが快適空間へと生まれ変わります。

インプラスを取り付けることで既存の窓との間に空気の層が生まれます。その層が壁の役割となり、室内の熱を外へ伝えにくく、断熱効果を発揮します。外気温の影響も受けにくいので、暖冷房効率も上がり、とっても経済的なのです。2層の窓にするということは、ただ断熱効果が上がるだけではありません。冬場に悩まされる結露を防いでくれたり、防音効果を高めてくれます。インプラスは、今まで困っていたお部屋の悩みを即解決してくれるのです。

●窓の表面温度の比較(トステムによる実験結果)



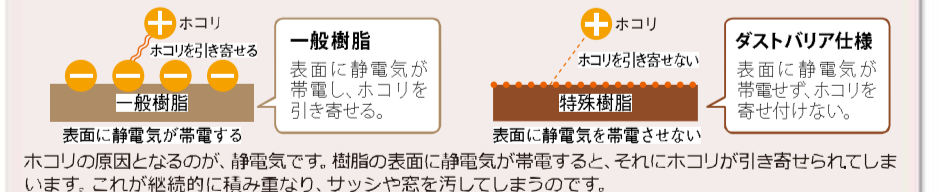
インプラスを取り付けて二重窓にすると窓の断熱性が高まり、冷暖房費を大幅に節約することができます。

トステムだけの新技術、業界初の「ダストバリア仕様」が、インプラス全種・全色で標準仕様となりました。静電気の帯電を防止する特殊な樹脂を採用したことで静電気を帯電せず、ホコリを寄せ付けません。そのために汚れにくく、お掃除の手間が軽減されぐんと楽になります。

樹脂の表層は光沢を抑えたマット仕上げで高級感あふれる仕様です。さらにカラーも落ち着いた色合いの木目調カラーの3色をはじめ、お部屋のインテリアとコーディネートしやすい全6色のバリエーションの中から選べます。インプラスに興味がありましたら、当社までお気軽にご相談ください。



### なぜ付く?ホコリ付着のメカニズム



ご相談・お問い合わせはこちらまで

アルカディアホーム 志木店 (株) 東日本都市開発

〒353-0007 埼玉県志木市柏町4-5-1  
TEL: 0800-888-6522 FAX: 048-486-6521  
http://www.arcadiahome.co.jp  
会員様用 http://www.arcadiahome.jp