

アルカディアアニュース

Vol.33
2011.07月号

<発行> アルカディアホーム
アルカディアホーム 志木店 (株) 東日本都市開発
埼玉県志木市柏町4-5-1
Tel: 048-486-6522
Fax: 048-486-6521

節電の夏。すだれや風鈴で涼しく!

日本ならではの夏支度を取り入れて涼しげで快適な夏を過ごしましょう。

みなさんこんにちは。いかがお過ごしでしょうか。
みなさんの暮らしと住まいを快適にするためのちよつと役立つ情報をお届けいたします。



さて、クーラーなどなかった時代でも、日本人は打ち水、すだれ、ゴザ、風鈴など、涼しさを演出するさまざまな知恵をはたらかせていました。節電が必至となった現代、あらためてこうした工夫を見直してみませんか。

気温と体感温度

そもそも私たちが感じる温度とは、実際の気温以外に、湿度や風量、日差しなどの影響を強く受けます。たとえば、湿度が10%上がると体感温度は実際の気温より1度高く感じ、逆に風が吹くと風速1メートルあたり体感温度は1度下がったように感じます。同じ気温でも、南国の島がカラッと暑さを感じるのに対して、

風もなく湿度の高い日本の夏がジトツとした暑さを感じるのはこのためです。



「夏支度」で涼しさを演出

昔は夏の訪れとともに、住まいのあちこちで夏支度をしていました。現在でも京都の町屋などに行くと、建具や畳を夏仕様のものに変える習慣が受け継がれています。マンション暮らしなど、現代の住まいでは建具まで替えるのは無理かもしれませんが、取り入れられそうなアイデアはいくつかあります。たとえば、カーペットやラグを竹で編んだ敷物に替えてさらっとした

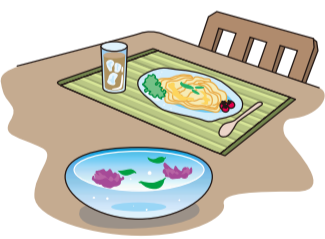
足ざわりを楽しんだり。窓の外にすだれをかければ、見た目に涼しいだけでなくお部屋に差し込む日光も遮られ、冷房効率も上がるので二石二鳥。

あわせて風鈴を吊せば、涼やかな音色で気分もスッキリ。ガラス製の江戸風鈴、南部鉄の風鈴、瀬戸物の風鈴、竹炭でできた風鈴など、素材によって音も違うので、選ぶ楽しみもあります。



食卓の「涼しさ」演出

食卓を涼しげに演出して、暑さからくる食欲不振も撃退しましょう。ランチョンマットを、普段の布製のものから、竹やい草でできたものへ替え、器も薄手ですっきりとした印象の磁器やガラスの器を使うとよいでしょう。また、テーブル上でもひと工夫。ガラスの器に水を張り、お花やグリーンを浮かべたりすると、食卓が一気に涼しげになります。そして、盛り付けにもひと工夫。お皿に巻きすを敷いて料理を盛り付けたり、シソの葉やハーブなど青みのものをあしらっても爽やかさがぐんとアップします。



カンタン! 我が家の笑顔レシピ

きゅうりとチーズのもろみ味噌和え

初夏から秋のきゅうりは露地物が回りまわすに旬。美味しいのですがそのほとんどは水分です。カルシウム、ビタミンなどを含む食材と組み合わせ、栄養価をアップさせていただきます。



材料(4人分)

きゅうり 2/3本 クリームチーズ 30g ミントマツ 2個 もろみ味噌 小さじ2

- ① きゅうりは塩(分量外)でもみ、水分を出してから洗い、よく絞る。
- ② クリームチーズは細かく切る。
- ③ ミントマツはヘタをとり、1/4に切る。
- ④ ①、②ともろみ味噌を和える。
- ⑤ ④を器に盛り、③のミントマツを飾る。

Point

和え物をおいしく作るコツは塩もみし、塩分を洗い流した後よく水気をきる。ここで水分が多いと和えた後、ビタビタとした仕上がりがになってしまいます。しっかり絞ってから味噌と和えましょう。

栄養価(1人分) エネルギー:37kcal たんぱく質:1.5g 脂質:2.8g 塩分:0.9g
レシピ・栄養価計算 管理栄養士 佐川奈穂子/料理制作・撮影 兎兎工房(中山明美)

2011年7月末日に期間短縮! 住宅エコポイント

まもなく終了!

【住宅エコポイント】は、エコ住宅を新築した人やエコリフォームをした人に一定のポイントを発行する制度で、期間が2011年7月末日までに短縮されました。

発行されたポイントは様々な商品と交換できるほか、同時に行う別のリフォーム工事費用に充当することもできるので、「ポイント対象箇所ではないけれどリフォームしたい場所がある」という希望にぴったり。

また、太陽熱利用システム(ソーラーシステム)や節水型便器、高断熱浴槽の設置もポイントの発行対象。リフォームをお考えの方には必見ですね。

「住宅エコポイント」で

お得にリフォームできるチャンスです。この

機会を逃さないよう、リフォームをお考えの方はお急ぎください!

お気軽に当社までご質問・ご相談ください。

1ポイント=1円相当



最大30万ポイント
もらえる!!

住まいのことなら、アルカディアホームへお任せ下さい。

イマドキ トピックス

今話題のHOTなニュースをご紹介します！

東京スカイツリー、開業日決定！

電波塔としては世界一の高さ(634m)を誇る東京スカイツリーの開業日が、2012年5月22日と発表されました。あわせて入場料金も公開され、話題を呼んでいます。最上階の第2展望台まで上がると、大人(18歳以上)3,000円、中・高校生2,300円、小学生1,400円、4歳以上900円となり、仮に大人二人と小中学生二人の4人家族で訪れたとすると、9,700円となります。また開業から1か月半程度は入場者が集中することを考えて日時指定の完全予約制となっており、この予約料金も一人500円かかります。高い？安い？でも一度は天空を眺めに、訪れてみたいですね。



一時間でできるエアコン省エネ術

全国各地で、この夏の電力不足が心配されています。でも夏にエアコンを我慢するのも辛いもの…そこで、設定温度を変えなくても、約20%も節電できる方法をご紹介します。それは「室外機を少し斜めに設置する」こと。通常エアコンの室外機はベランダや家の外の壁にぴったりと沿わせてあることが多いのですが、風通しが悪いと室外機付近の温度が上昇するため、余計に消費電力がかかるそうです。室外機の片側だけを15cm程度斜めにずらせることで、風通しがよくなり、消費電力を減らすことができます。ぜひ、お試しください。

リニア中央新幹線、夢へ一歩ずつ

リニア中央新幹線は、東京から甲府市、名古屋市、奈良市付近を経由し、大阪までを時速500kmで走行する超電導磁気浮上式リニアモーターカー。実現の際には、東京～名古屋間を約40分、東京～大阪間を約1時間で結びます。CO2の排出削減効果も高い、まさに未来の夢の超特急。先頃、JR東海(営業・建設主体)からは、2014年から着工する東京～名古屋間の中間地点駅の候補地も公表され、夢が一步步近づいています。ただし、現時点の計画で東京～名古屋間の部分開業は2027年、東京～大阪間の全線開業は2045年の予定。夢の実現はちょっと遠い方が楽しみでもありますが…。



こんにちは

お施主様ご家族の笑顔が
私どもの一番の喜びです。

代表取締役 榎本一利

あなたの街のアルカディアホームです

いつもお世話になっております。アルカディアホームの榎本でございます。皆様にはますますご清栄のこととお慶び申し上げます。今回掲載しましたアルカディアニュースはいかがでしたでしょうか。日頃からお世話になっておりますお客様はもちろん、これからお住まいをお探しのお客様にも、お住まいと生活に役立つ情報を提供することができましたらと思いい紙を掲載させていただきました。住まい探し、住まいの建替え、リフォームに関してのご相談などお役に立てることがございましたら、お気軽にご相談ください。長寿命住宅協同組合のアルカディアホームをこれからもご愛顧のほど、よろしくお願い申し上げます。

便利・安全・安心!最新リフォーム商品情報

洗練されたデザインで機能性もバツグンの最新のリフォーム商品をいち早くご案内いたします。

今ある窓に内窓をプラス。簡単な工事で防音・断熱性がアップ!

防音・断熱内窓

インプラス [トステム]



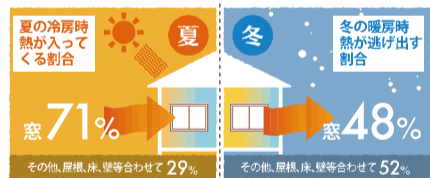
節電が注目される今日、さまざまな節電対策をしている方が多いと思います。トステムの防音・断熱内窓「インプラス」は優れた断熱・遮熱性能で、よりいっそうの節電効果が期待できるのです。

窓は家の中で熱の出入りも最も大きく、窓の断熱性能がアップすれば住まい全体の断熱性能はぐんとアップします。高断熱複層ガラスを組み込んだ遮熱タイプを使用すると、夏場の強い日差しを約60%カットし冷暖房効率が高まるので節電に繋がります。室内の明るさをそのままに、窓から入る熱をカットし、紫外線も大幅に遮断してくれるので健康を守るのももちろん、家具やインテリアの色あせも防ぐことができます。また、冬場は逃げ出す熱の約70%を断熱するので年間を通して快適に過ごすことができ、長期的な目線での節電にも繋がります。「インプラス」で節電対策にもプラスしてみませんか。

知っていますか?内窓「インプラス」の節電効果。

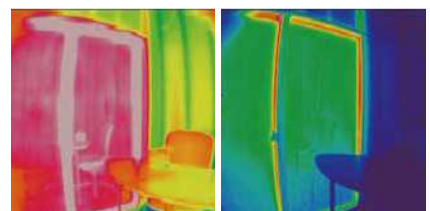
「インプラス」で節電① 断熱・遮熱の重要性

夏の冷房時に家全体に入ってくる熱のうち、窓やドアの開口部を通るものが70%以上。つまり、夏を涼しく快適にするためには、開口部の「遮熱」と「断熱」がとても重要です。



出典: (社)日本建材産業協会 省エネルギー建材普及センター [21世紀の住宅には、開口部の遮熱を…1より、平成4年省エネ基準で建てた住宅モデルにおける例]

夏期における窓の室内側温度比較(イメージ熱画像)
インプラス遮熱タイプを使うと直射熱を遮り、室内温度の上昇を抑えます。



*遮熱タイプ: 遮熱高断熱複層ガラス仕様のインプラス
トステム社内試験: 試験ボックスを室内と想定し、サッシ屋外側表面温度が70℃になるように人工的熱線照射100分間を加えた試験結果。

「インプラス」で節電② 断熱効果で冷暖房費を削減

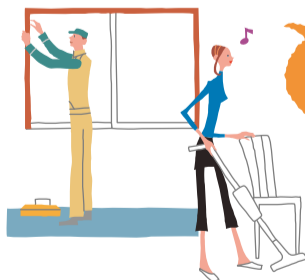
冬は室内の暖かさを外に逃がさず、夏は強い日差しを遮り、室内の涼しさをキープするから、エアコンの消費電力を抑えて、年間暖冷房費の節約にもつながります。



かんたんリフォームで 快適空間に早変わり!!

1窓約1時間の簡単取付け。

今ある窓はそのまま。大がかりな工事は不要です。



マンションなどにもオススメです。

ご相談・お問い合わせはこちらまで

アルカディアホーム 志木店 (株) 東日本都市開発

〒353-0007 埼玉県志木市柏町4-5-1

TEL: 0800-888-6522 FAX: 048-486-6521

http://www.arcadiahome.co.jp

会員様用 http://www.arcadiahome.jp