

## 家の中にあるモノを使いやすく収納しましょう モノを効率良く収納することは、暮らしの快適さにつながります。 ぜひ参考にしてみてください！

みなさまに暮らしと住まいを快適にするためのちょっとした役立つ情報をお届けいたします。今回のテーマは「モノの収納」です。

家にあるこまごまとしたモノや毎日使うモノをわかりやすく、出し入れしやすくする知恵をご紹介します。

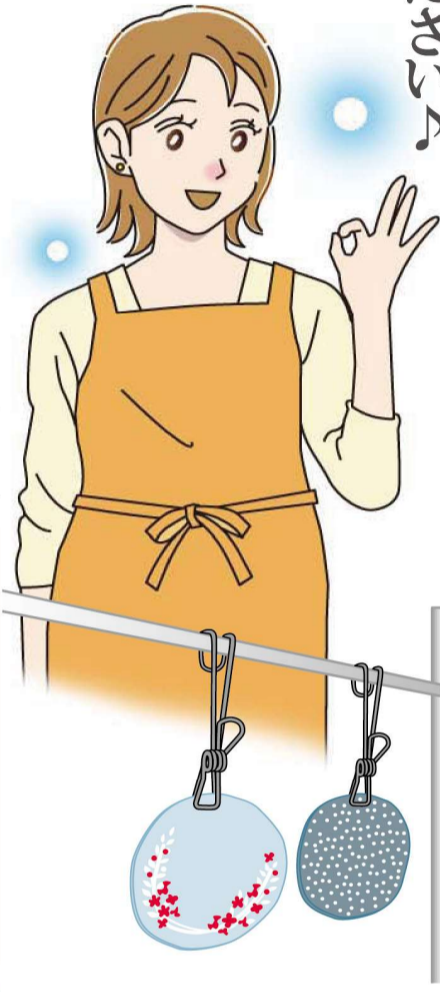
### キッチンでのモノを 使いやすく、楽しく収納

キッチンで使うハサミはマグネットでベタツ！

食品の袋を開封するときなどに使うハサミは、冷蔵庫の側面など、ステンバイさせたい位置に、100円ショップでも手に入る強力マグネットを強力両面テープで貼り、上からマスクキングテープで補強すれば、浮かせて収納できます。また、インターネットなどで買えるマグネット付きのハサミホルダーを使うのもおすすめです。

### コースターはディスプレイ風に！

コースターはお気に入りのモノがあったら、ワイヤーピンチで挟んで吊り下げ、インテリアに活かしてみ

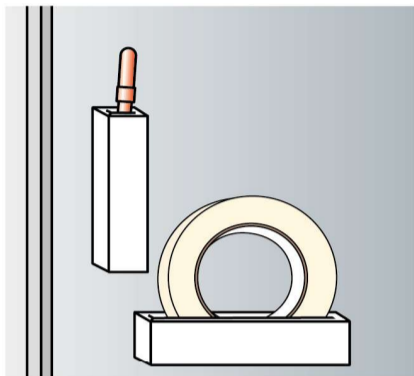


は？シエルフのサイドに吊り下げたり、100円ショップなどにあるアイアンバーを設置して吊り下げれば、気分も上がります。

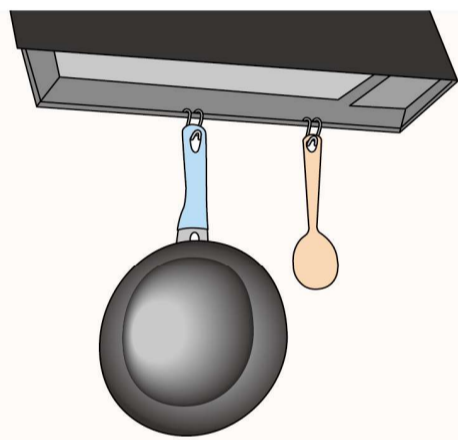
ワイヤーピンチは、キッチンならスポンジや食器拭きを吊り下げれば、乾きやすく衛生的。雨で濡れたエコバッグを乾かすときにも便利です。

毎日使う調理道具はレンジフードの縁に引っかける

使用頻度が低いアイテムを吊り下げたままにすると、調理中の油やほこり



食品管理をする際に日付などを書くペンやマスクキングテープなどは、100円ショップで見られるマグネット付きのペンホルダーやトレイに入ると便利です！



吊り下げの際に、横にずれにくいフックを使うと、取りやすいです。

で汚れますが、毎日使うモノならその心配もなし！洗ったら水気を拭いて吊り下げれば、使いたいときにサッと取ることができま

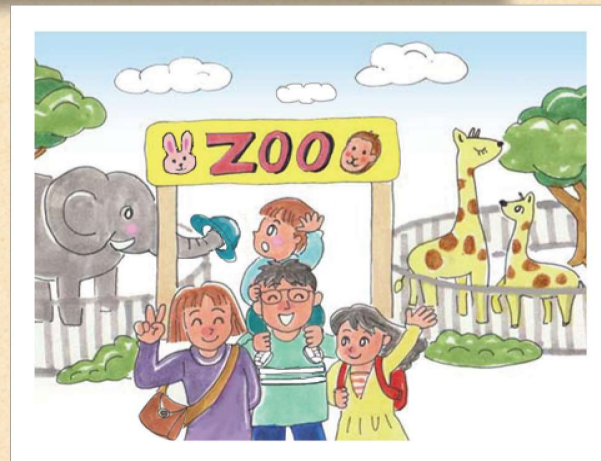
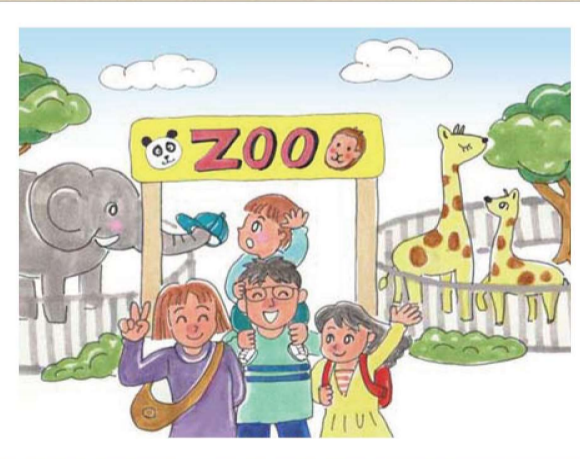
### かわいい空き箱を再利用！

紅茶やハーブティーのティーバッグの空き箱がかわいくて、捨てるのがもったいないってとき、ありませんか？実は、個包装のふりかけのサイズにぴったり！ぜひ、入れ替えて、再

### 頭の体操

#### 間違いさがしゲーム

上下のイラストで違うところが5箇所あります。さあ！チャレンジしてみてください！



答えは裏面をみてね！

利用してみてくださいいかがでしょうか？

・昆布は使うサイズに切って保存

昆布は長いまま売っている場合があり、その都度、ハサミで切るの面倒です。そこで、あらかじめ使うサイズに切り、保存袋に入れておけばすぐ使えて便利。保存袋は、ジッパー付きなら簡単に開閉できます。

### 身のまわりのものを 見やすく、清潔に収納

・薬は目につくところにスタンバイ

薬は、100円ショップでよく見かける、中身が見える丸いマグネット付きの小物入れで管理し、目につくところに貼っておけば、飲み忘れ防止にもつながります。

### 傘は引っかけて収納

傘は傘立ても良いですが、水がたまったり、それ自体の掃除も大変。そ



お風呂グッズを浮かせるメリットは、水切れが早く、乾燥しやすいので、カビが生えにくい、モノを直置きしないので、床などの掃除がしやすいなどがあります。

ここで、地面から浮かせるように、バーで引っかけて収納すれば、乾きやすく出し入れもラクチンです。

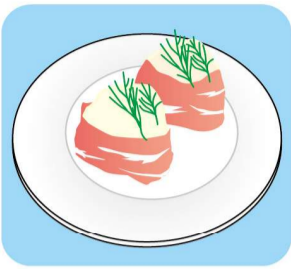
・お風呂グッズは浮かせて収納

最近のシステムバスでは、マグネット対応の壁が登場したり、マグネット内蔵の洗面器のようなバスグッズもあるほど、浮かせる収納がトレンドに。マグネットが使えない場合は、S字フックで洗面器やボディスポンジを引っかけると良いですよ！

今話題のHOTなニュースをご紹介します！

01 パリオにぎりってご存知？

私たちに身近なおにぎり。パリでも注目されているそうです。パリで人気のおにぎりは、塩にぎりや1種類の具のものなど、日本ならではのものは違うようです。



アボカドやクリームチーズなどの具を2、3種類合わせたり、具を混ぜ込むのが主流。また、おにぎりの上に、ホットドッグなどにかけるピリ辛ソースや、フライドオニオンをかけるのも人気とか。人気の背景には、ヘルシーさや、日本のアニメに出てくるおにぎりが注目されたことがあるようです。そんなパリおにぎりが、日本でも逆輸入という形で注目！サーモンとケイパー、粒マスタードを合わせたものや、オリーブオイルや粉チーズ、ハーブソルトを混ぜたご飯に生ハムを巻いたものなど、調べるとさまざまなレシピが紹介されています。見た目も華やかなので、パーティーにもおすすめです。


02 スペパとは！？

スペパとは「スペースパフォーマンス」のことで、空間対効果のこと。つまり、限られた空間をいかに効率よく使えるか、その考え方や満足感を示す言葉として、使われています。そんなスペパの高いアイテムが登場。しまうときに薄くなるスーツケースや、立ててしまえる四角いフライパン。ちょっとしたものを洗えて、使わないときはたためるミニ洗濯機も。驚きのアイデアですね！クリスマス時に話題になった、半分のクリスマスツリーは、壁面にピタッと設置でき、ツリーの華やかさも楽しめる、まさに高スペパアイテム。ほかにも、以前からある2倍巻、4倍巻のトイレトーパーも、通常タイプのものに比べて省スペースでストックできるので、スペパ商品として改めて注目されています。さらに、室内で折りたたみテーブルなど、アウトドア用の家具を使い、不要な時は畳んで空間を広く使うといったアイデアも。スペパなモノをチェックしてみたいか？

03 ライフログで日常を手軽に記録

ライフログとは、LIFE（ライフ）をLOG（ログ）、つまり、日常を記録すること。最近は、動画やSNSなど、デジタルでの記録が注目。日常を綴るブログもそのひとつですね。さらにGPSの位置情報で自分の足跡を残すアプリを使う方法や、ウェアラブル端末での健康状態の記録もそのひとつです。一見難しいと思いきや、たとえば、行った先の風景や食べたものを写真に収めることもライフログ。ライフログは書くこともおすすめ。夕食や日々の出来事、そのときの感情を記すことで、思考や感情が整理できたり、資格取得など勉強の成果を記録し、見える化することでモチベーションになるといったメリットもあるそうです。最近、タイムスケジュールが管理できる手帳もあるので、その日のスケジュールを入れることから始めても良いですね。





**こんにちは！**  
お施主様ご家族の笑顔が  
私どもの一番の喜びです。

代表取締役 榎本 一利

### あなたの街のアルカディアホームです。

いつもお世話になっております。アルカディアホームの榎本でございます。皆様にはますますご清栄のこととお慶び申し上げます。今回掲載しましたアルカディアニュースはいかがでしたでしょうか。日頃からお世話になっておりますお客様はもちろん、これからお住まいをお探しのお客様にも、お住まいと生活に役立つ情報を提供することができたらと思い本紙を掲載させていただいております。住まい探し、住まいの建替え、リフォームに関してのご相談などお役に立てることがございましたら、お気軽にご相談ください。アルカディアホームをこれからもご愛顧のほど、よろしくお願いいたします。

**快適！便利！最新リフォーム商品情報**

洗練されたデザインで機能性もバツグンの最新のリフォーム商品をいち早くご案内いたします。

## トイレがお掃除してくれる。INAXのタンクレストイレ

# サティス Xタイプ

トイレ自身が掃除して、日々の暮らしにゆとりをもたらすフラッグシップモデルを2024年6月に発売します。

# LIXIL

**スゴ技洗浄**



便器鉢内前面の汚れを強力に洗い流す  
**極みトリプル水流**

便器鉢内を3方向の水流で、後方や上部までしっかり洗い流します。

イメージ

泡で洗って便器鉢内のキレイを保つ  
**泡クリーン**

たっぷりの泡を便器鉢内に行きわたらせ、つけおき。便器鉢内のキレイを保ちます。

**ノーブルレーベル**



特別なカラーで、上質な空間を演出できます。  
(写真はノーブルグレー)

**ビデ専用ノズル**



"おしり洗浄時の便がつかない※"から安心。ビデ洗浄の専用ノズルです。

※ ノズルの操作方法を誤った場合には、ビデ専用ノズルが汚れる場合があります。

イメージ

サティスXタイプの「スゴ技洗浄」で、毎日の暮らしにゆとりが生まれる。  
人とトイレの新しい関係がはじまります。



写真・記事：株式会社 LIXIL

間違いさがし答え：①雲の数 ②看板のイラスト(バンダウさぎ) ③ソウの帽子 ④お父さんのシャツ ⑤お母さんのバッグ

ご相談・お問い合わせはこちらまで

## アルカディアホーム (株)東日本都市開発

〒353-0007 埼玉県志木市柏町4-5-1  
TEL: 0800-888-6522 FAX: 048-486-6521  
ホームページ: <https://arcadiahome.co.jp/>  
会員様用: <http://www.arcadiahome.jp/>