

住まいや命を守るため、防犯対策をしましょう！ 外出時も家においても油断できない昨今。 防犯対策で、泥棒や強盗に狙われない環境を整えましょう。

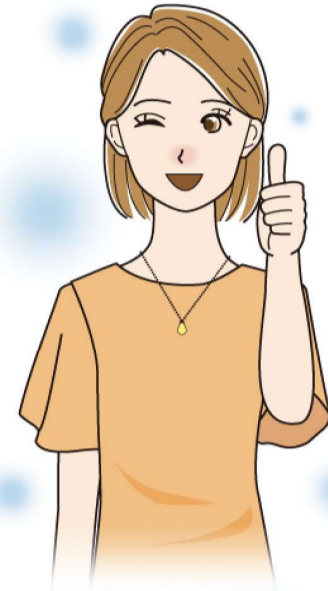
みなさまに暮らしと住まいを快適にするためのちよつと役立つ情報をお届けいたします。今回のテーマは「防犯対策」です。

住まいや命を守るために、泥棒や強盗に狙われないことが大切。その対策をご紹介します。

キーワードは 音・光・時間・人の目！

●「音」と「光」：泥棒の侵入に対し、音と光で威嚇することが効果的。たとえば、防犯アラームやセンサーライト。センサーライトは、今や省エネにつながるLEDタイプやソーラー充電式のタイプなどもあるので、検討してみるのも良いですね。

●「時間」：警察庁が窃盗犯からヒアリングしたところ、約7割が侵入に5分以上かかると断念するそうです。そのひとつに、鍵を開けるときに時間がかかることを嫌います。家の玄関や勝手口は「1ドア2ロック」が最適。補助錠や後付けできる電子錠を付けたら、2ロックタイプのドアにリフォームする



歩くとき大きな音がする防犯砂利というものもあります！建物の周辺に敷くと効果的です。

ことも手です。わずかなすき間にバールを入れてドアをこじ開ける手荒なやり口もあるので、鎌付きのデッドボルト（カンヌキ）タイプの鍵への交換もおすすめ。最新のドアは不正解錠しづらい構造のシリンドアールや、鎌付きデッドボルトを採用したタイプもあるので、相談してはいかがでしょうか？

窓も対策が必要。洗面所やトイレなど、小窓でも換気以外は施錠を。リビング以外の部屋の窓、特に2階の



内窓の設置もおすすめ。窓を開けるのに時間を要します。

個室は高いところにあるので油断しがち。雨どいなどを使って上げることがあるので必ず施錠しましょう。

ワイヤー入りガラスの窓は防火目的で防犯ガラスではなく、たたき割っても飛散しにくいので、逆に狙われることがあるのだとか。そこで、2枚のガラスの間に特殊なフィルムを挟み込んだ窓がおすすめ。早急に対策をするなら補助錠が最適ですよ。

不意の訪問や電話
普段の行動にもご注意を！

強盗は宅配業者や公共業者を装うなど巧妙化。対応する際には、必ずインターホンで事前確認を。また、水道の確認をさせていただきます。というケースも。公共機関の業者には警戒も薄くなりがち。そのような心理を巧みに利用してきます。そもそも



電話などで在宅状況や家族の状況、資産状況を聞かれてもむやみに答えないようにしましょう。

裏面にも役立つ情報が満載！

頭の体操

間違いさがしゲーム

上下のイラストで違うところが5箇所あります。さあ！チャレンジしてみてくださいね！

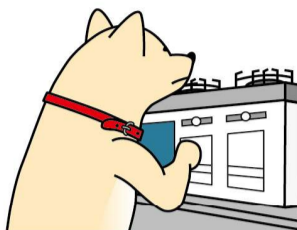


答えは裏面をみてね！

今話題のHOTなニュースをご紹介します！

ペットによる家庭内事故に 気をつけよう

かわいいペットですが、自由に動き回ることと思わぬ事故につながる可能性があります。たとえば、無意識にあらゆるスイッチを押してしまうこと。過去には猫がIHクッキングヒーターのスイッチを押した事例もあるそう。ほかに、猫や犬がお掃除ロボットのスイッチを押して操作することも事故につながる恐れが。スイッチにはロックをかけましょう。また、家電におしっこをかける、コードをかじる、爪で引っかくなどしてショートさせることも防ぐ必要があります。ペットのトイレの近くには電化製品や電気コードを置かない、またはコードにカバーを付けましょう。また、家電を倒すことも危険！電気ストーブにはサーモスタットが付いているとはいえ、やけどや火災の恐れがあります。お湯が入った電気ポットもやけどの恐れがあるので、気をつけましょう。



合理的配慮の提供とは？

社会生活上で提供される設備やサービスなどは、障がいのある人にとって利用が難しく、結果、障がいのある人の活動を制限してしまう場合があります。そのような社会的バリアについて、個々の場面で障がいのある人からそのバリアを取り除いてほしいという要望がある場合には、その負担が過度でない範囲でバリアを取り除くために対応することをいいます。この義務化が今年4月1日に施行。たとえば「飲食店で車いすのまま着席したい」との要望に、備えつけの椅子を片づけて着席できるスペースを確保したり、学習障がいのある人から「文字の読み書きに時間がかかるので、セミナーの参加中にホワイトボードを最後まで書き写すことができない」という申し出にスマートフォンなどでホワイトボードを撮影できるように対応するといったケースが。さまざまなケースがあるため、事業者と障がい者の建設的な対話も必要といわれています。とても大切な事なので知っておくと良いですね。

好調なビールのちょっとした話

酒税改正によりビールの税率が下げられ、ビールの人気上昇中！大手ビール会社から新商品も続々！味わいやのどごしにこだわったタイプや、3%程度の低アルコールタイプ、低糖質タイプも注目されています。缶を開けたとき、ジョッキのような泡を楽しむタイプも人気が続いています。ところで、ラガービールとよく聞きますが、どんなものかご存知ですか？ラガーとは、ドイツ語の「lagern（貯蔵する）」からきた言葉で、貯蔵工程で低温熟成させたビールのこと。ラガービールには熱処理をしないものと熱処理をしたものがあり、非熱処理ビールがいわゆる生ビールです。また、製造過程でビールの麦汁を製造後に残る麦の皮などが出ますが、大部分は家畜の肥料として使われ、その一部は加工されてダンボールやコースターなどに使われるそうです。



あなたの街のアルカディアホームです。



こんにちは！
お施主様ご家族の笑顔が
私どもの一番の喜びです。

代表取締役 榎本 一利

いつもお世話になっております。アルカディアホームの榎本でございます。皆様にはますますご清栄のこととお慶び申し上げます。今回掲載しましたアルカディアニュースはいかがでしたでしょうか。日頃からお世話になっておりますお客様はもちろん、これからお住まいをお探しのお客様にも、お住まいと生活に役立つ情報を提供することができたらと思いい紙を掲載させていただいております。住まい探し、住まいの建替え、リフォームに関してのご相談などお役に立てることがございましたら、お気軽にご相談ください。アルカディアホームをこれからもご愛顧のほど、よろしくお願いたします。

快適！便利！最新リフォーム商品情報

洗練されたデザインで機能性もバツグンの最新のリフォーム商品をいち早くご案内いたします。

磨き究めた佇まい。味わい豊かな空間。心も満ちる、おいしい居場所。

RICHELLE

リシェル

フルモデルチェンジして
新発売！

暮らしの豊かさを実感しながら自分達らしいスタイルをつくる。
そこで過ごす人の想いが重なり、味わい豊かな時間を育む。
一人ひとりの利用と共に、居場所になるキッチン。

LIXIL



セラミックトップ



熱にも、キズにも、
汚れにも強い。だから調理に専念
できます。

らくパツと収納



扉が斜めに傾く
動きを利用して、
引出しをあける
ための労力を軽減
した収納です。

ハイブリッドクォーツシンク



丈夫でキレイ。お
手入れしやすい
素材を使用した
美しいシンク
です。

タッチレス水栓 ナビッシュハンズフリータイプ



手をかざすだけで吐水・止水する
水栓。調理も洗い
物もスピーディ
にこなせます。

ひろびろWサポートシンク



2段のレーンと
2種類のプレート
を立体的に活用
することで、下
ごしらえも、後片
付けも手際よく
行えます。

ひろびろシャワー



扇状のシャワー
が広い範囲をま
とめて洗い流す
ので、洗い物がス
ピードアップ。

▼詳しくはこちら



写真・記事：株式会社 LIXIL

間違いさがし答え：①雲の数 ②男の子の傘 ③女の子の長靴 ④お母さんのバッグ ⑤カタツムリの数

ご相談・お問い合わせはこちらまで **アルカディアホーム (株)東日本都市開発**

〒353-0007 埼玉県志木市柏町4-5-1

TEL:0800-888-6522 FAX:048-486-6521

ホームページ: <https://arcadiahome.co.jp/>

会員様用: <http://www.arcadiahome.jp/>