

## 家事ラク2大家電のメリット・デメリットとは？

家事の手間を減らし、暮らしを豊かにするロボット掃除機と食器洗い乾燥機のさまざまなポイントをご紹介します。

みなさまに暮らしと住まいを快適にするためのちょっとした役立つ情報をお届けいたします。今回のテーマは「人気家電のメリット・デメリット」です。ぜひ参考にしてくださいね。

### 自動で掃除してくれる

#### ロボット掃除機

#### ●ロボット掃除機のメリット

- ・床を掃除する手間が省ける…スイッチひとつで床掃除をしてくれるので、他の家事の合間はもちろん、出かける前にスタートさせれば、帰宅時には掃除は完了しています。
- ・結構良い仕事をする…今のロボット掃除機はなかなかの性能。ブラシを細かく動かして汚れを取り込みます。ブラシを搭載していないタイプは、髪の毛やペットの毛が絡みにくいのが特徴。また、ベッドやソファの下など、人の手が届きにくいところも、10数センチの高さがあれば、入って掃除をしてくれるので助かります。さらに、掃除しながら空間を学習し、以降もその学習を活かして掃除が可能。2階建



スマホと連動できるタイプなら、お出かけ中でもスマホからスタート！

て以上の家でも各階に持ち運べば掃除してくれるので、掃除の時間を軽減することができま。す。

- ・掃除範囲によって機種を選べる…コンパクトな部屋を掃除するなら、一般的なタイプで十分。複数の部屋を掃除する場合は、部屋の間取りを認識できる内蔵のセンサーがついたタイプがおすすです。
- ・拭き掃除ができるタイプも…ゴミを吸い込んだ後に拭き上げるため、雑巾がけの手間が省けます。

- ・手頃な価格のタイプも登場…1万円台からと手に入りやすくなり、価格と機能で選べるようになりました。

#### ●ロボット掃除機のデメリット

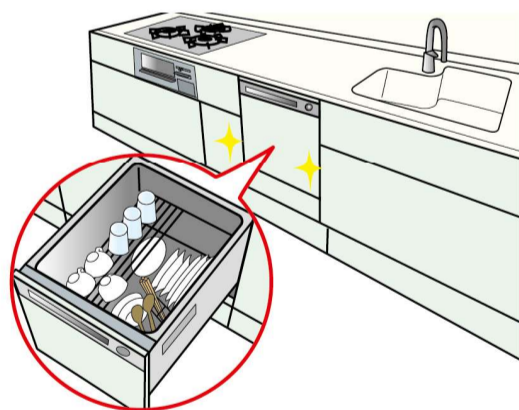
- ・空間の狭い所は入れず、階段や段差が大きいところは掃除できない。
- ・お手入れが必要…ダストボックスの中のごみを取り除き、洗う手間があります。ゴミを自動で吸い上げるダストステーションに対応したタイプなら、ゴミ捨ての頻度を減らせます。ダストステーションが紙パック対応なら、紙パック代がかかります。
- ・床にモノを置けるだけ置かないようにしなければならぬ。

### 洗い物の手間が激減！

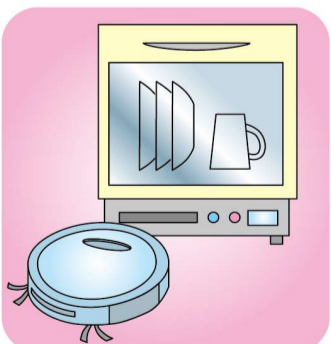
#### 食器洗い乾燥機

#### ●食器洗い乾燥機のメリット

- ・食器の洗いから乾燥までをやって



ビルトインタイプなら見た目もスッキリ！キッチンのリフォームに取り入れれば、デザインの美しさと家事の時短を両立できます♪



家電のレンタルサービスが広がっています。大手家電メーカーでは、サブスクも。興味があれば、短期間だけ試してみるのも良いですね！

裏面にも役立つ情報が満載！

### 頭の体操

#### 間違いさがしゲーム

上下のイラストで違うところが5箇所あります。さあ！チャレンジしてみよう！



答えは裏面をみてね！

今話題のHOTなニュースをご紹介します！

## 01 電話のサービスが終了

スマホの普及で固定電話を使う機会も減りつつある今、そのさまざまなサービスが終了するそうです。たとえば電話帳。電話検索方法の多様化で、広告掲載件数の減少や、紙資源消費の削減などの理由から、2026年3月で終了。それに伴い、電話番号案内(104)も終了するとか。天気予報サービス(177)も2025年3月31日に終了。インターネットの普及や固定電話の利用減から利用が激減していたそうです。ところで、3ケタの電話番号にはいろいろなものがあるをご存知ですか？海上における事件や事故には「118」。船舶電話からは海上保安庁の本庁に、それ以外なら、各管区海上保安本部につながるそうです。「188」は最寄りの消費生活センターや消費生活相談窓口につながり、相談を受けられるそうです。覚えておくと良いですね！

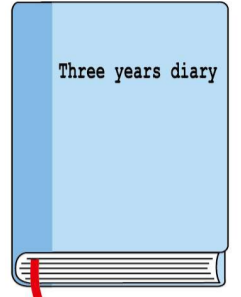


## 02 クマにご用心

春から冬眠までの時期にクマが民家などに出没するニュースをよく見聞きするようになり、住宅地や商業施設にも出没する「アーバンベア」という言葉も耳にしますね。環境省は、ヒグマ、ツキノワグマ(四国の個体群を除く)を指定管理鳥獣に指定。その背景には、クマが食べるどんぐりなどの不作があると、冬眠に入る11月下旬~12月頃の前に餌を求めて行動範囲を人の近くまで広げるほか、人里には果樹など餌になり得るものが豊富なことなどがあるようです。クマは元々臆病ですが、町に出るとわが身を守るために攻撃的になることも。クマに会わないためにも街の防災無線を聴くようにしましょう。また、出没情報のあった場所へは近づかないようにし、早朝・夜間は出会う可能性が高いので特にご注意ください。クマが好む柿やクリなどは放っておかず収穫し、目につかないようにしましょう。生ごみやペットの餌など、においに惹きつけられることもあるそうなので、放置しないことが大切です。

## 03 00年日記、活用してみませんか？

日記ってなかなか続かない…。特に3年、5年、10年日記など、長期に渡るのはハードルが高そう。でも、インターネットで検索してみるとデザインが豊富で、たとえば3年日記はB5サイズなどコンパクトで軽いモノが多く、1日の枠が数行程度なので使い次第で楽しめるかも。まずは、その日の天気や食事内容はどうか？食事の記録は健康のバロメーターになり、アレルギーなど何かあったときに、医者に見せることもできます。健診の内容も記録になりますね。ほかに、その日の用事、買って良かったモノ、イベント事、家族の誕生日など、ひとこと入れて後で見返すと、価値観や生活の変化が感じられるかも。「何もなかった」だけでも面白いし、推し活のことも書くのも楽しそう。ときどきでもOK！興味があればぜひチェックしてみてください♪



こんにちは！  
お施主様ご家族の笑顔が  
私どもの一番の喜びです。

代表取締役 榎本 一利

## あなたの街のアルカディアホームです。

いつもお世話になっております。アルカディアホームの榎本でございます。皆様にはますますご清栄のこととお慶び申し上げます。今回掲載しましたアルカディアニュースはいかがでしたでしょうか。日頃からお世話になっておりますお客様はもちろん、これからお住まいをお探しのお客様にも、お住まいと生活に役立つ情報を提供することができたらと思ってお知らせさせていただきます。住まい探し、住まいの建替え、リフォームに関してのご相談などお役に立てることがございましたら、お気軽にご相談ください。アルカディアホームをこれからもご愛顧のほど、よろしくお願いたします。

## 快適！便利！最新リフォーム商品情報

洗練されたデザインで、機能性も充実の最新リフォーム商品をいち早くご案内いたします。

# Crevi [クレヴィ]

収納も、動きやすさも、自分らしく。  
日々の暮らしをすっきり整えるライフアップ・ドレッサーです。

# LIXIL



ヘアアイロンや小物もすっきり整理整頓  
スマートトレイ付 フルスライドタイプ(奥行560タイプ)



### 金属製トレイ

耐熱性なので、使用直後のまだ熱いヘアアイロンも収納できます。  
※幅380mm×奥行60mm以下のヘアアイロンを1本収納可能です。引出し扉側の収納はコード用です。

### 樹脂トレイ

歯ブラシやコンタクトレンズなどの小物のストックを収納できます。引出し上段・下段どちらにも付け替えでき、デッドスペースを有効活用できます。

### キレイアップ水栓&キレイアップカウンター

水栓まわりに水がたまりにくく、水ハネがしにくくお手入れ簡単。つなぎ目がなく、水ハネもサッと拭き取れます。  
(写真は奥行560タイプです)

### 手を差し出すだけで、水が自動で出るタッチレス水栓 ナビッシュ

自動吐水と手動吐水の切り替え操作が不要なワンアクション。停電時も手動吐水で使用できます。  
(写真は奥行560タイプです)

### 家電から小物まで使いやすくしまえるミラーキャビネット

トレイ奥行きが125mmでこれまで収納するのが難しかった大きなドライヤーやシェーバーが収納可能になりました。トレイ高さはお好みに合わせて調節できます。(奥行560タイプ)

### 深型トレイ

大きなドライヤーも安定。コードもまとめてしまえます。

### 仕切りトレイ

化粧小物や歯ブラシをキレイに使いやすく整頓できます。  
125mm

写真・記事：株式会社 LIXIL



※2016年度グッドデザイン賞 受賞(クレヴィ奥行500タイプ)  
※2023年度グッドデザイン賞 受賞(クレヴィ奥行560タイプ)



詳しくはコチラ▶

間違いさがし答え：①お父さんの腕 ②男の子のシャツ ③天井の照明 ④お母さんのシャツ ⑤女の子の靴

ご相談・お問い合わせはこちらまで

## アルカディアホーム (株)東日本都市開発

〒353-0007 埼玉県志木市柏町4-5-1  
TEL:0800-888-6522 FAX:048-486-6521  
ホームページ: <https://arcadiahome.co.jp/>  
会員様用: <http://www.arcadiahome.jp/>